



HOMMES HOODIE SWEATSHIRTS  
**STANLEY FLYER**



STSM565

**Le sweat-shirt capuche iconique homme**

Molleton non brossé  
85% coton biologique filé et peigné, 15% polyester recyclé  
350 GSM

- Manches raglan
- Capuche doublée dans la matière principale
- Cordon rond, ton sur ton, avec embout de finition métal
- Oeilllets à la capuche cousus façon boutonnrière
- Bande de propreté intérieur col en chevron
- 1/2 lune intérieur col dans la matière principale
- Surpiqûre simple à l'encolure
- Côte 1x1 au bas de manches et bas de corps, surpiqûre double
- Poche kangourou avec surpiqûre double large

**COLORS**



**ESSENTIAL HEATHERS**



**SPECIAL HEATHERS**



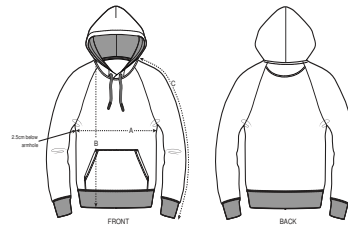
*\*Size available on limited number of colours*

*Please check our webshop for latest information*

**COUPE NORMALE**

|   |   |   |    |     |       |
|---|---|---|----|-----|-------|
| S | M | L | XL | XXL | XXXL* |
|---|---|---|----|-----|-------|

**Size guide**



| SIZES |               | S    | M    | L  | XL   | XXL | XXXL |
|-------|---------------|------|------|----|------|-----|------|
| A     | Half Chest    | 51.5 | 54   | 57 | 60   | 63  | 66   |
| B     | Body Length   | 70   | 72   | 74 | 76   | 78  | 80   |
| C     | Sleeve Length | 77   | 78.5 | 80 | 81.5 | 83  | 83   |

**Combo options**

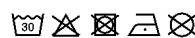


Stella Trigger

**Printing Specifications**

Convient à toute technique d'impression. Visitez notre site web pour plus d'informations.

Laver avec des couleurs similaires, ne pas repasser sur l'imprimé, laver et repasser sur l'envers.



**STANLEY/STELLA**